

Hoja Informativa 1 Situación del VIH y Sida en Costa Rica

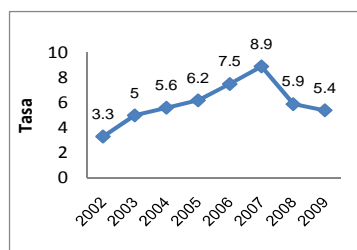
Según la Dirección de Vigilancia de la Salud, en el período 2002-2009, se registraron 2093 casos de VIH y 1720 casos de sida. En el año 2009, se reportaron 141 nuevos casos de Sida y 243 de VIH, para una tasa de 3,1 y 5,4 por 100.000 habitantes respectivamente

VIH. El 73.4% de los casos de VIH, corresponden al sexo masculino, la razón hombre-mujer es de 3 a 1. (3 hombres por cada mujer)

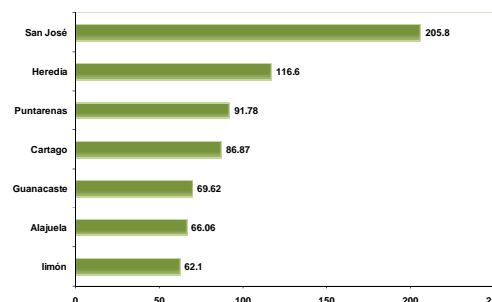
El grupo de edad más afectado por VIH y sida es el de 20 a 54 años, representando el 83.8% de los casos en ese período.

Las provincias que presentaron la mayor incidencia de VIH y sida fueron San José, Heredia, Puntarenas y Cartago, aportando el 80.7% de los casos del país.

Incidencia anual de VIH por año de ocurrencia.
Costa Rica, 2002-2009
(tasas por 10.000 habitantes)



Incidencia de VIH y sida por provincia . Costa Rica, 2002-2008
(tasa/10.000 habitantes)

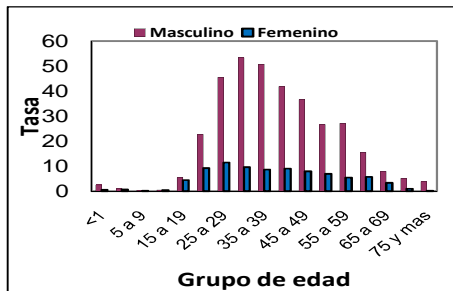


Fuente: Unidad de Estadística
Ministerio de Salud

Fuente: Vigilancia de la Salud. Ministerio de Salud



**Tasa de incidencia de VIH y sida por edad y sexo.
Costa Rica, 2002-2009 (tasa/10.000 habitantes).**



Fuente: Vigilancia de la Salud. Ministerio de Salud.

El 81.5% de las defunciones registradas ocurrieron en el sexo masculino (n=833) y la razón hombre mujer fue de 4 (cuatro defunciones en hombres por cada mujer). El grupo de edad más afectado fue el de 20 a 54 años, o sea, afectando prioritariamente a la población económicamente activa. La mayor incidencia se registra en la provincia de San José, pues es la zona con la mayor incidencia de casos de VIH.

Sida. La tendencia en la aparición de casos de Sida fue ascendente hasta el año 2003, sin embargo, a partir del año 2004 se detectó un descenso en el número de casos nuevos registrados hasta el año 2009. El 83.4% de los casos pertenecen al sexo masculino y la razón hombre mujer es de 5 a 1 (5 hombres por cada mujer).

Durante el período 2002-2009, se registró un total de 1.022 defunciones por sida, con un promedio de 128 defunciones por año. La tasa de mortalidad por 100.000 habitantes fue de 2.8 en el 2002 y de 2.9 en el año 2009, la tasa de mortalidad ha descendido progresivamente desde 1995 cuando la tasa era 4.24 por 100.000 hab. para alcanzar una cifra de 2.86 en el año 2009. Este logro se atribuye al acceso universal al tratamiento antirretroviral.